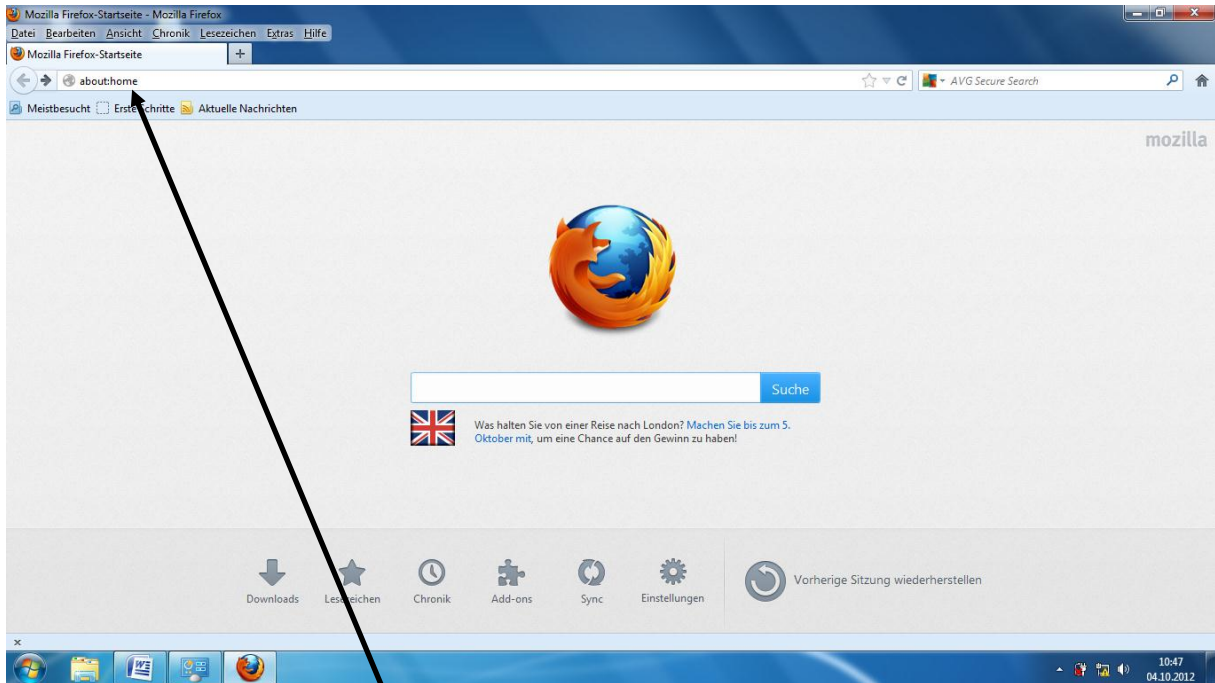
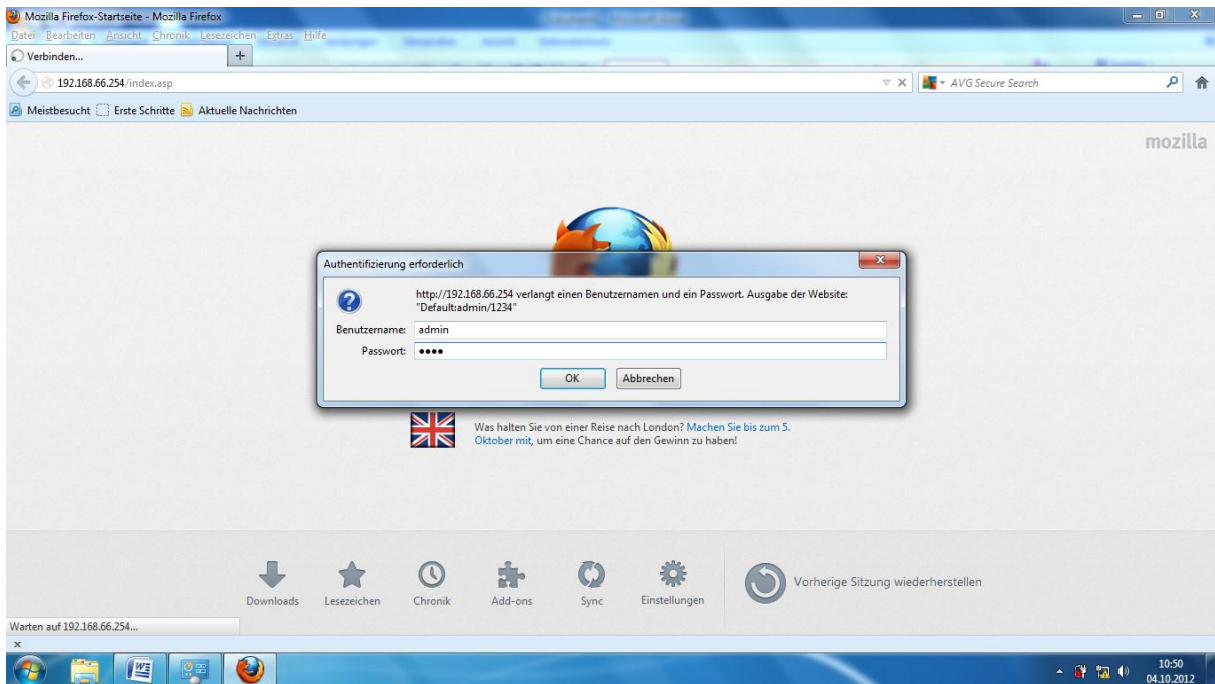


[Medion Wlan Verstärker einrichten]

1. Netzverbindung trennen (Antenne am Laptop ausschalten)
2. Wlan Verstärker und Router mit dem beiliegendem Kabel verbinden
3. Es darf keine Verbindung bestehen
4. Anschließend Mozilla aufrufen



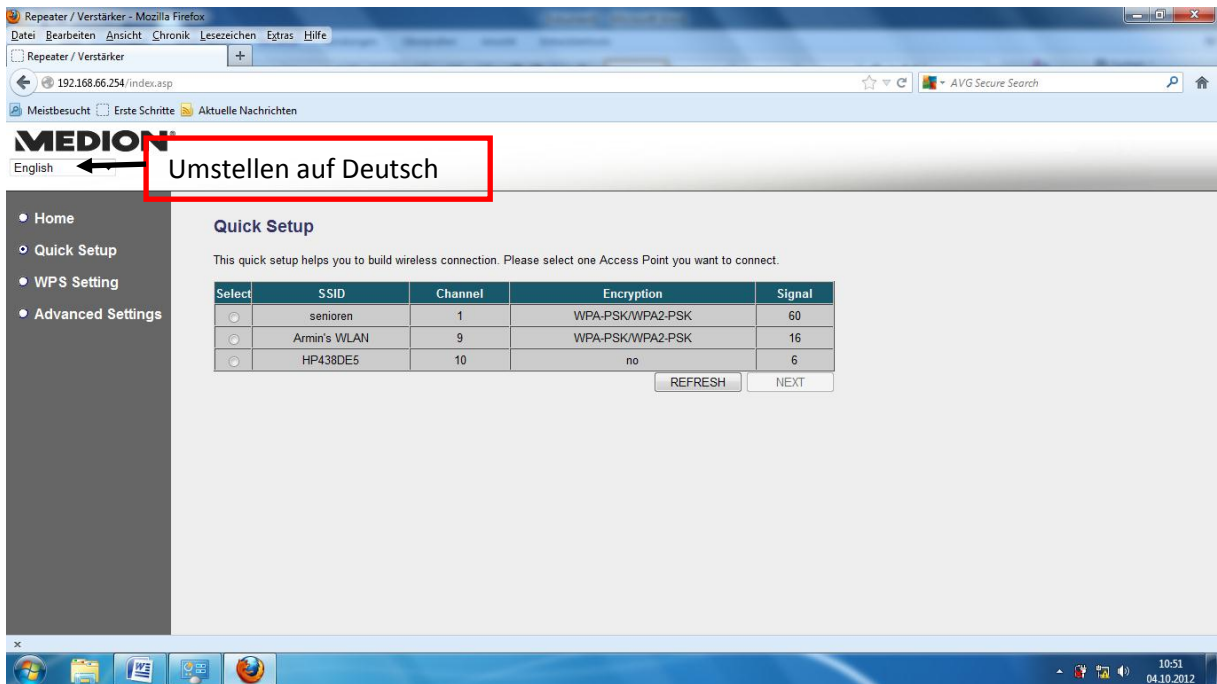
5. In der oberen Leiste **192.168.66.254** eintragen Enter drücken es muss die folgende Maske erscheinen



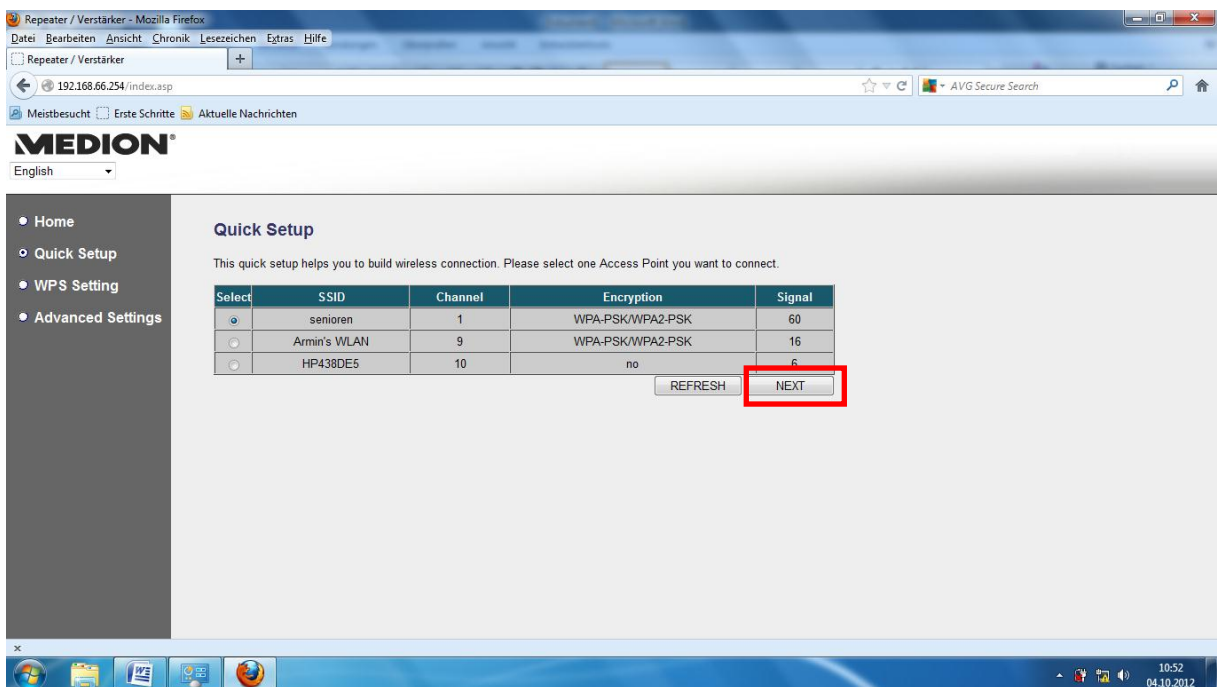
6. Benutzername: admin
7. Passwort 1234

[Medion Wlan Verstärker einrichten]

8. eingeben und OK drücken

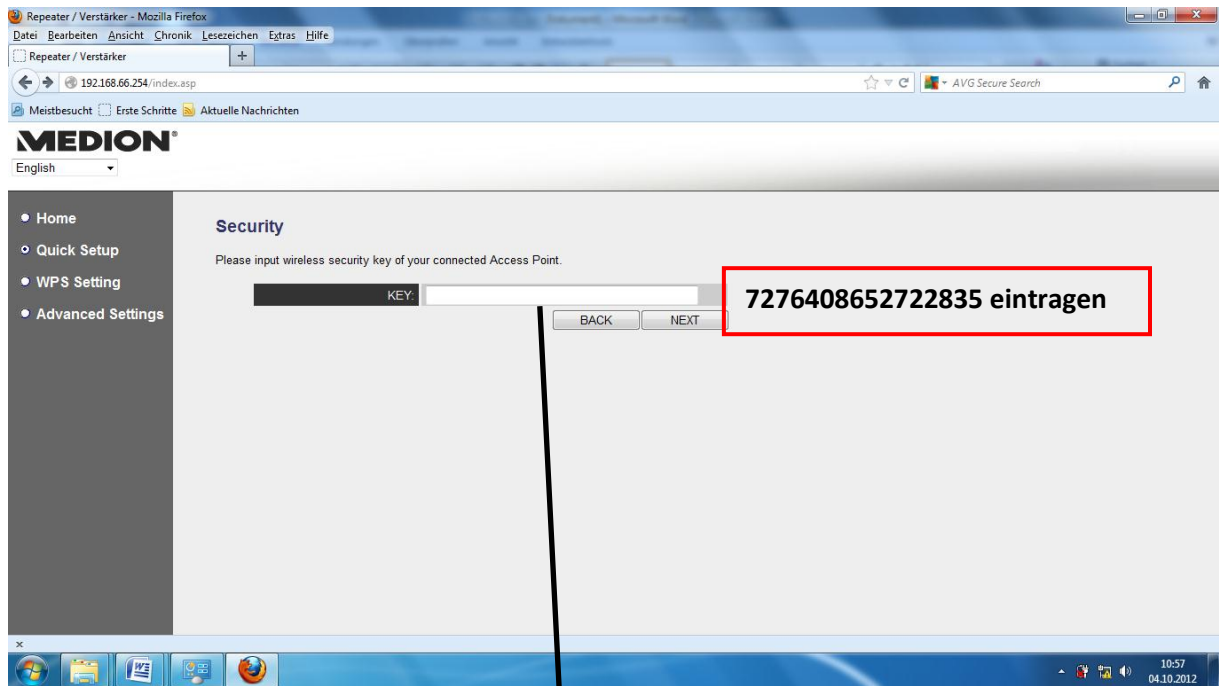


9. Eigenes Netz Fritz!Box Fon Wlan7141(SSID) ankreuzen z.B. Senioren

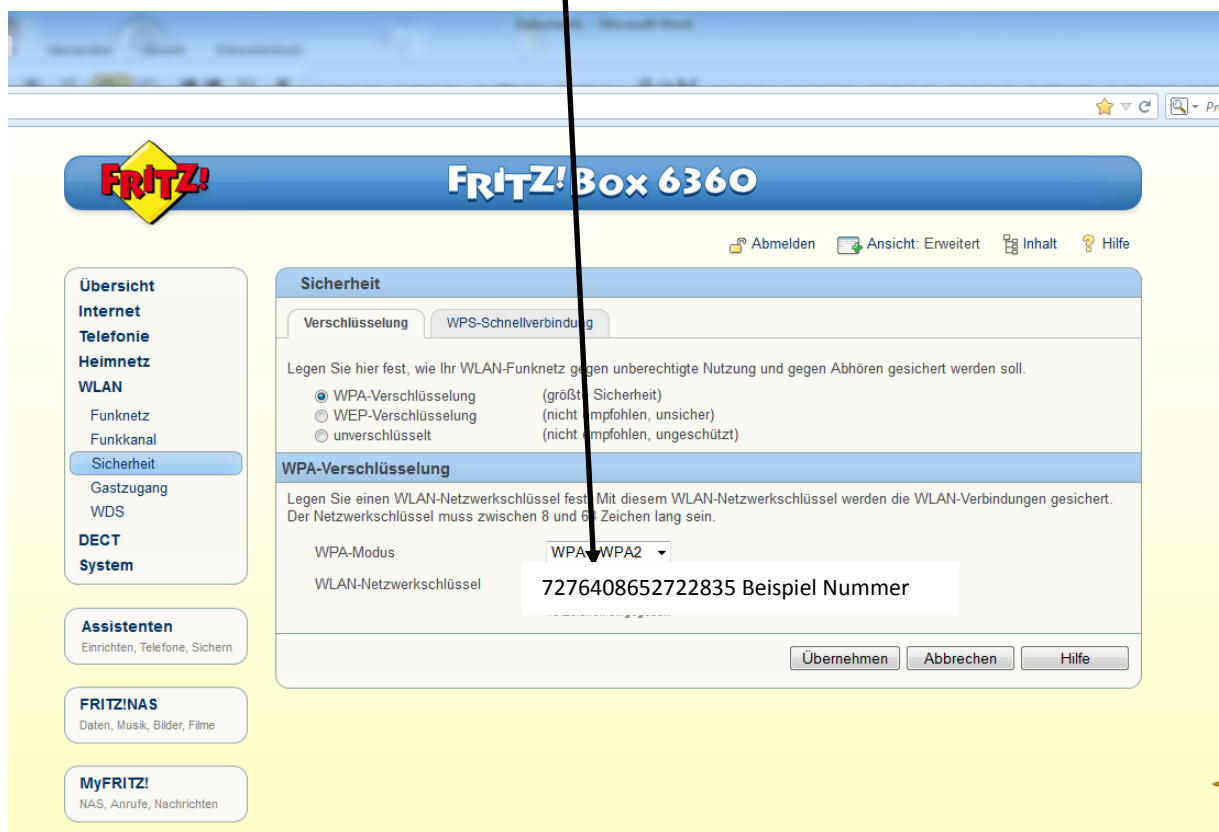


10. Next oder weiter anklicken

[Medion Wlan Verstärker einrichten]



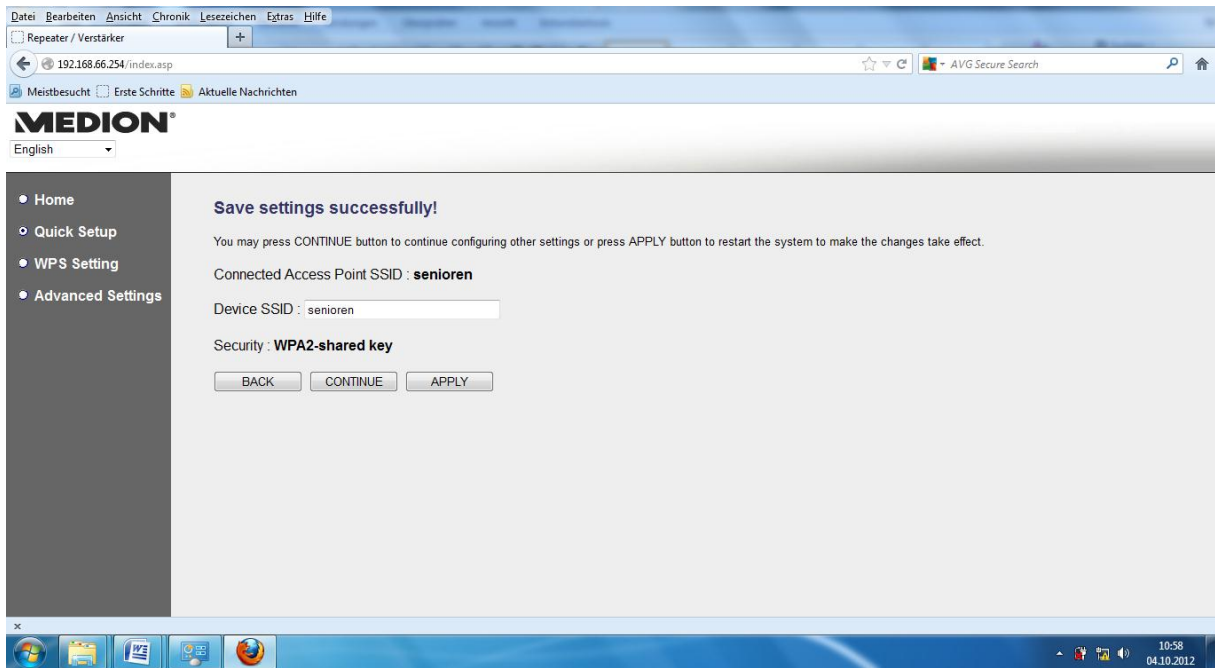
11. KEY bzw. Netzwerkschlüssel eingeben siehe Fritz.Box



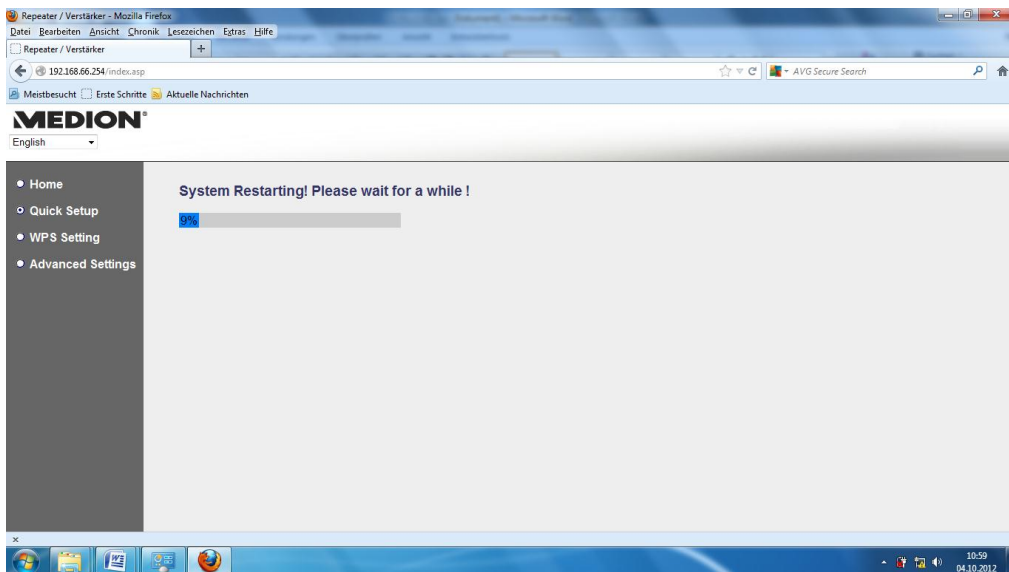
Wichtig : Der Wlan Netzwerkschlüssel **7276408652722835**

12. Nach Eingabe des Wlan Netzwerkschlüssel Next oder weiter drücken

[Medion Wlan Verstärker einrichten]



13. Apply oder übernehmen anklicken



14. Warten bis der Balken auf 100% geladen worden ist.

15. Maske kann dann geschlossen werden

Wichtig: Wlan Verstärker (Stecker) aus der Steckdose ziehen

16. Internetverbindung wieder herstellen

17. Wlan Verstärker (Stecker) kann jetzt dort eingesteckt werden wo der Verstärker benötigt wird.