


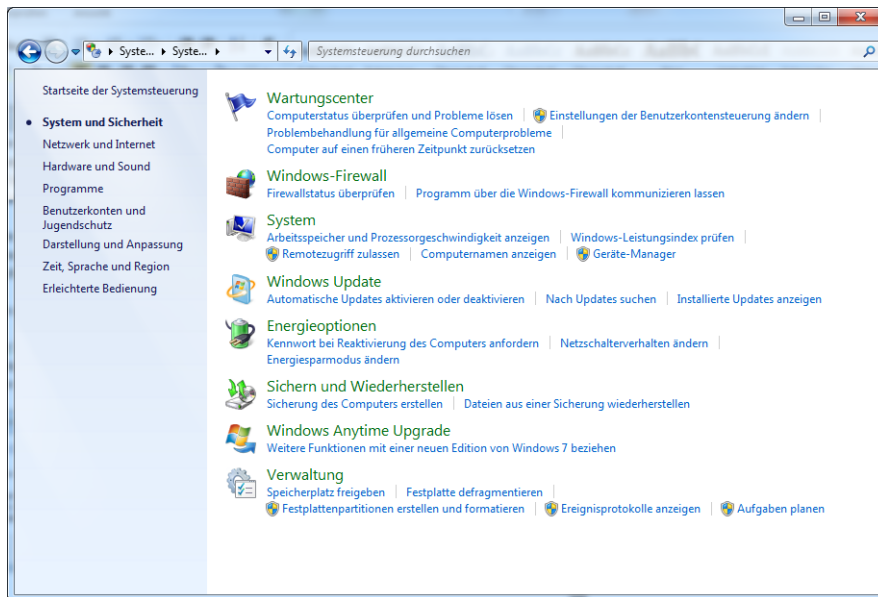
Basisinformationen anzeigen

Basisinformationen über den Computer anzeigen

1. Klicken Sie auf unteren Leiste auf das Windowsymbol 
2. Klicken Sie auf "Systemsteuerung" öffnen. (Doppelklick)

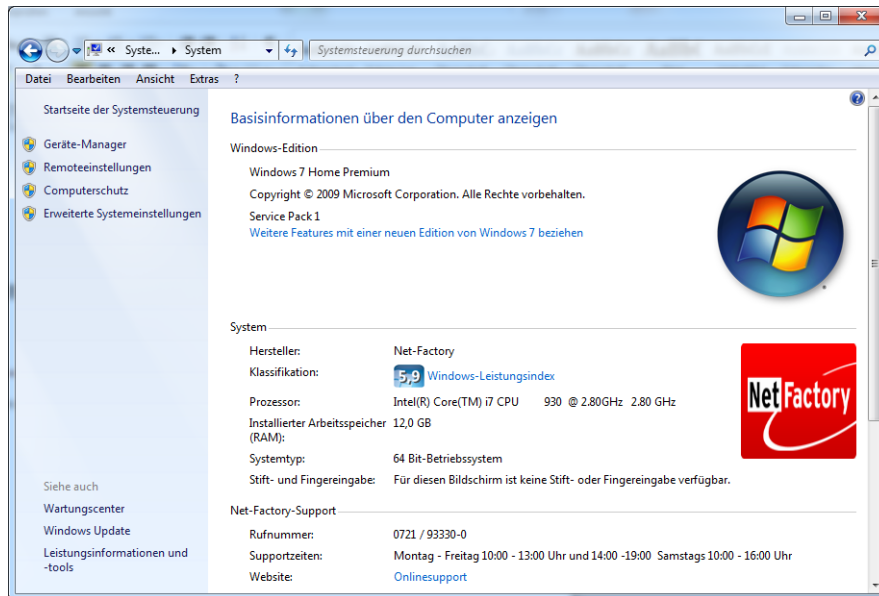


3. Klicken Sie auf "System und Sicherheit".



4. Klicken Sie auf "System".
5. Auf der untenstehenden Maske stehen alle wichtigen Daten Ihres Rechners.

Basisinformationen anzeigen




The screenshot shows the Windows 7 System Control Panel window titled "Systemsteuerung durchsuchen". The main content area is titled "Basisinformationen über den Computer anzeigen".

Windows-Edition

- Windows 7 Home Premium
- Copyright © 2009 Microsoft Corporation. Alle Rechte vorbehalten.
- Service Pack 1
- [Weitere Features mit einer neuen Edition von Windows 7 beziehen](#)

System

Hersteller:	Net-Factory
Klassifikation:	 Windows-Leistungsindex
Prozessor:	Intel(R) Core(TM) i7 CPU 930 @ 2.80GHz 2.80 GHz
Installierter Arbeitsspeicher (RAM):	12,0 GB
Systemtyp:	64 Bit-Betriebssystem
Stift- und Fingereingabe:	Für diesen Bildschirm ist keine Stift- oder Fingereingabe verfügbar.

Net-Factory-Support

Rufnummer:	0721 / 93330-0
Supportzeiten:	Montag - Freitag 10:00 - 13:00 Uhr und 14:00 - 19:00 Samstags 10:00 - 16:00 Uhr
Website:	Onlinesupport

Left sidebar:

- Startseite der Systemsteuerung
- Geräte-Manager
- Remoteeinstellungen
- Computerschutz
- Erweiterte Systemeinstellungen

Bottom left:

- Siehe auch
- Wartungszentrum
- Windows Update
- Leistungsinformationen und -tools